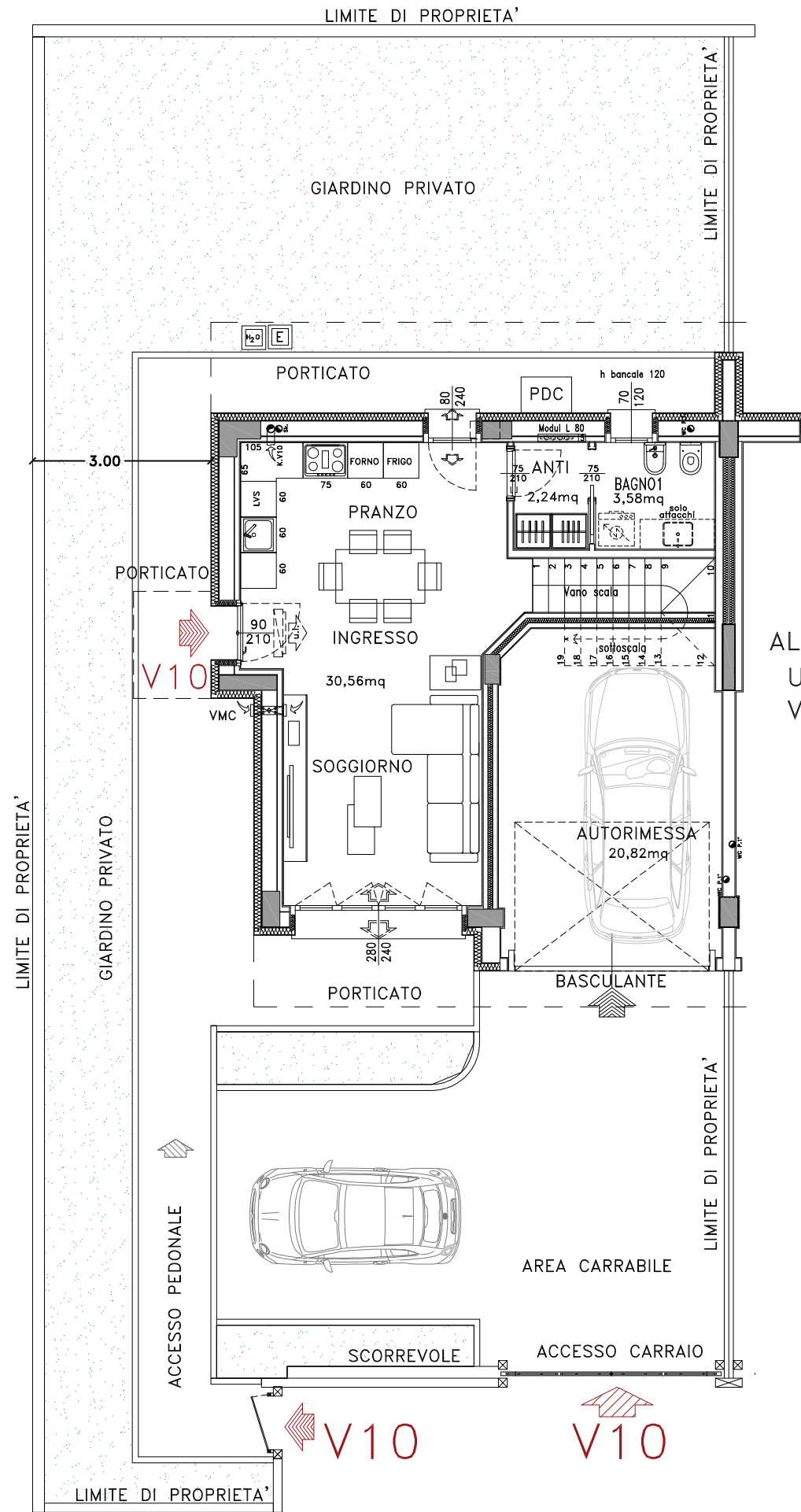
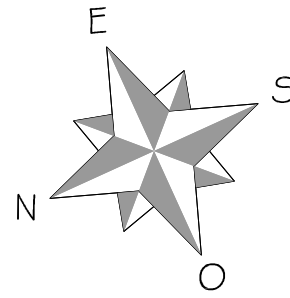
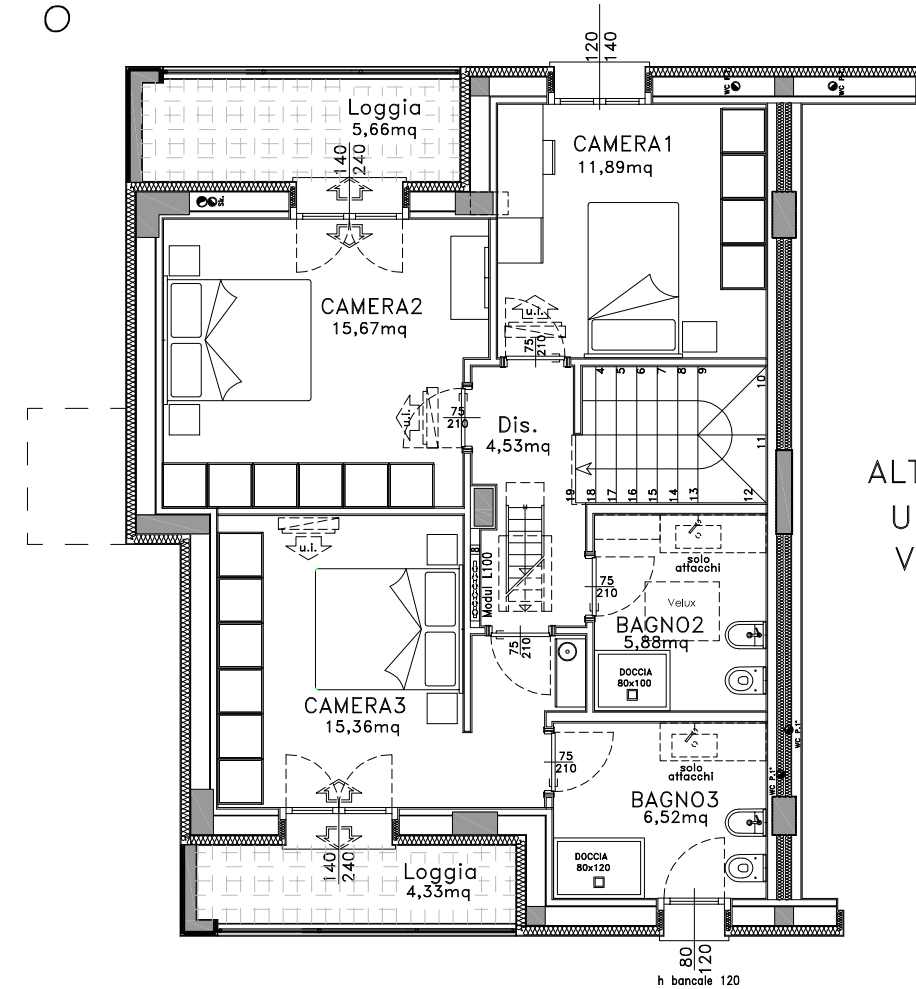


VILLA V10



PIANO TERRA



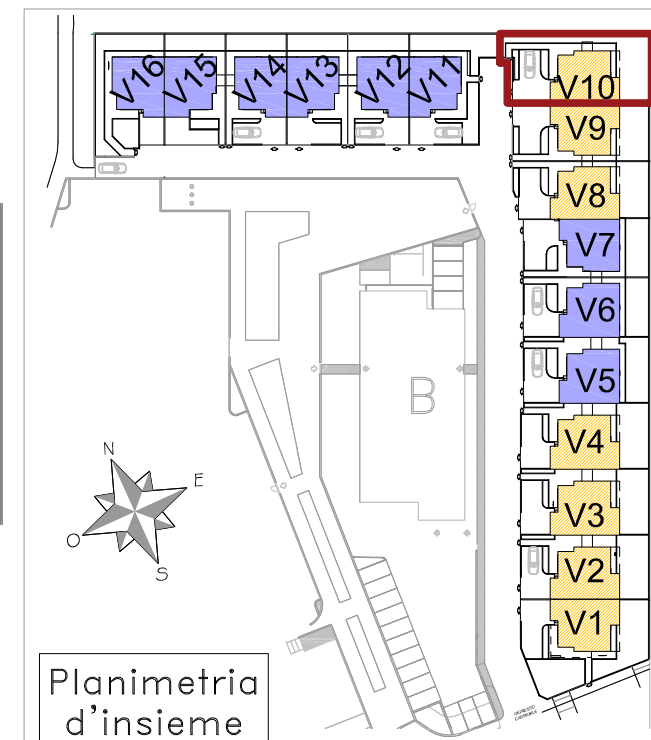
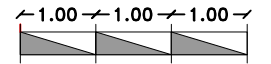
PIANO PRIMO

Superficie Utile circa 96,23mq

COMUNE DI GRANAROLO DELL'EMILIA (BO)
 -PUA AMBITO 4.1-LOTTO SF08-
 -VIA DELLA SOLIDARIETA'-
 - VILLE -

Le superfici rappresentate sono puramente indicative. Futura Costruzioni s.r.l. si riserva la facoltà di apportare in fase esecutiva piccole variazioni dovute a tolleranze pari al +/- 2% ed al dimensionamento di strutture portanti (pilastri), cavedi tecnici e/o condotti.

ALTRA U.I. V9



Planimetria d'insieme

AREA VERDE PUBBLICA - ATTREZZATA -

