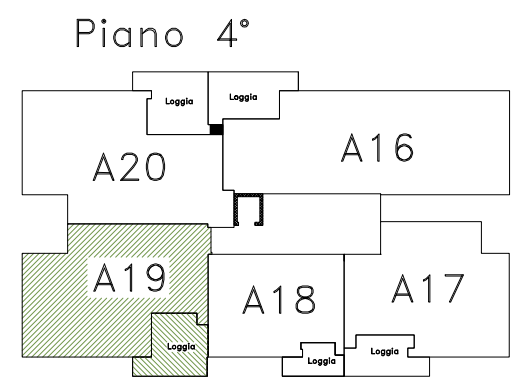
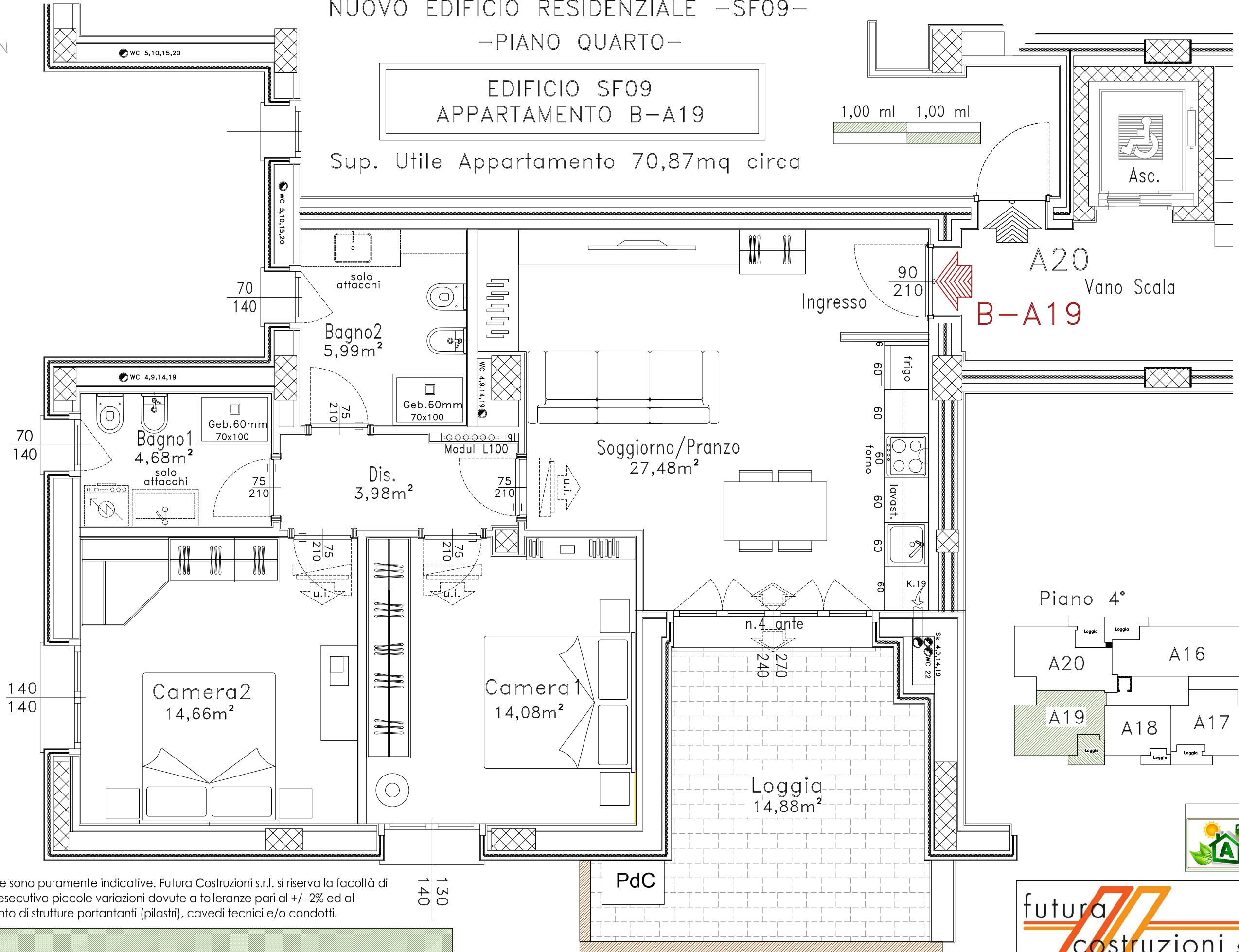
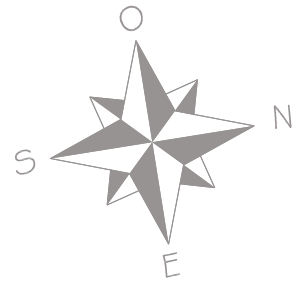


GRANAROLO DELL'EMILIA, VIA DELLA SOLIDARIETA'  
 NUOVO EDIFICIO RESIDENZIALE -SF09-  
 -PIANO QUARTO-

EDIFICIO SF09  
 APPARTAMENTO B-A19

Sup. Utile Appartamento 70,87mq circa



Le superfici rappresentate sono puramente indicative. Futura Costruzioni s.r.l. si riserva la facoltà di apportare in fase esecutiva piccole variazioni dovute a tolleranze pari al +/- 2% ed al dimensionamento di strutture portanti (pilastri), cavei tecnici e/o condotti.



futura  
 costruzioni s.r.l.