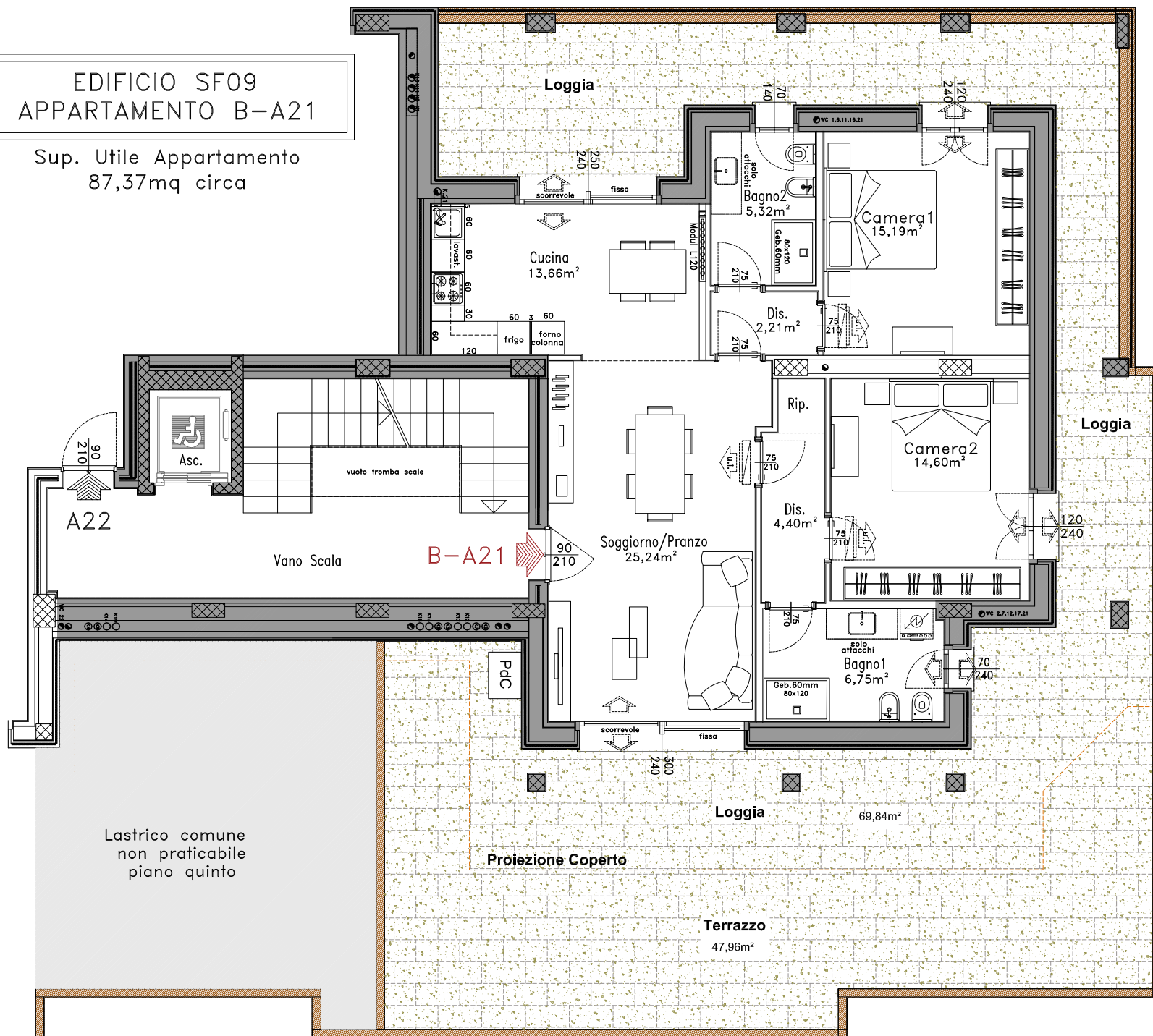


**EDIFICIO SF09  
APPARTAMENTO B-A21**

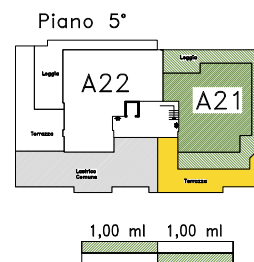
Sup. Utile Appartamento  
87,37mq circa



Lastrico comune  
non praticabile  
piano quinto

Le superfici rappresentate sono puramente indicative. Futura Costruzioni s.r.l. si riserva la facoltà di apportare in fase esecutiva piccole variazioni dovute a tolleranze pari al +/- 2% ed al dimensionamento di strutture portanti (pilastri), cavedi tecnici e/o condotti.

COMUNE DI GRANAROLO DELL'EMILIA (BO)  
CAPOLUOGO, VIA DELLA SOLIDARIETA'  
NUOVO EDIFICIO RESIDENZIALE - SF09 -  
-PIANO QUINTO-



futura  
costruzioni s.r.l.