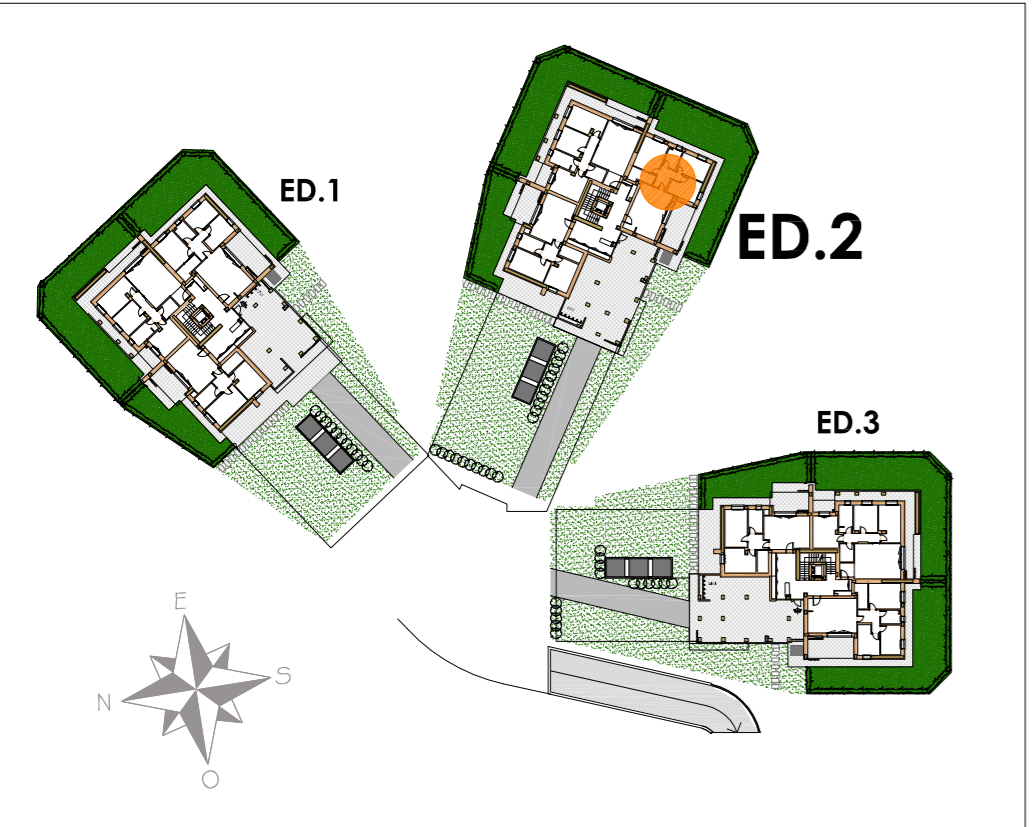
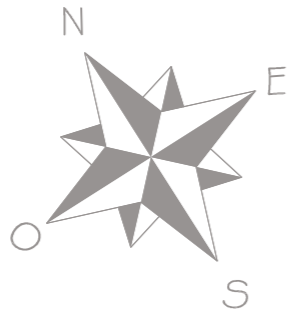
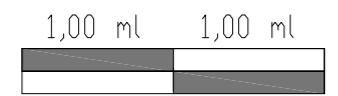


COMUNE DI OZZANO DELL'EMILIA (BO)
 VIA SANT'ANDREA
 RESIDENZE SANT'ANDREA- EDIFICIO N.2-
 -PIANO TERRA-

APPARTAMENTO 2-A3
 -QUADRI-

Sup. Utile Appartamento 80,88mq circa



Le superfici rappresentate sono puramente indicative. Futura Costruzioni s.r.l. si riserva la facoltà di apportare in fase esecutiva piccole variazioni dovute a tolleranze pari al +/- 2% ed al dimensionamento di strutture portanti (pilastri), cavedi tecnici e/o condotti.



futura
 costruzioni s.r.l.