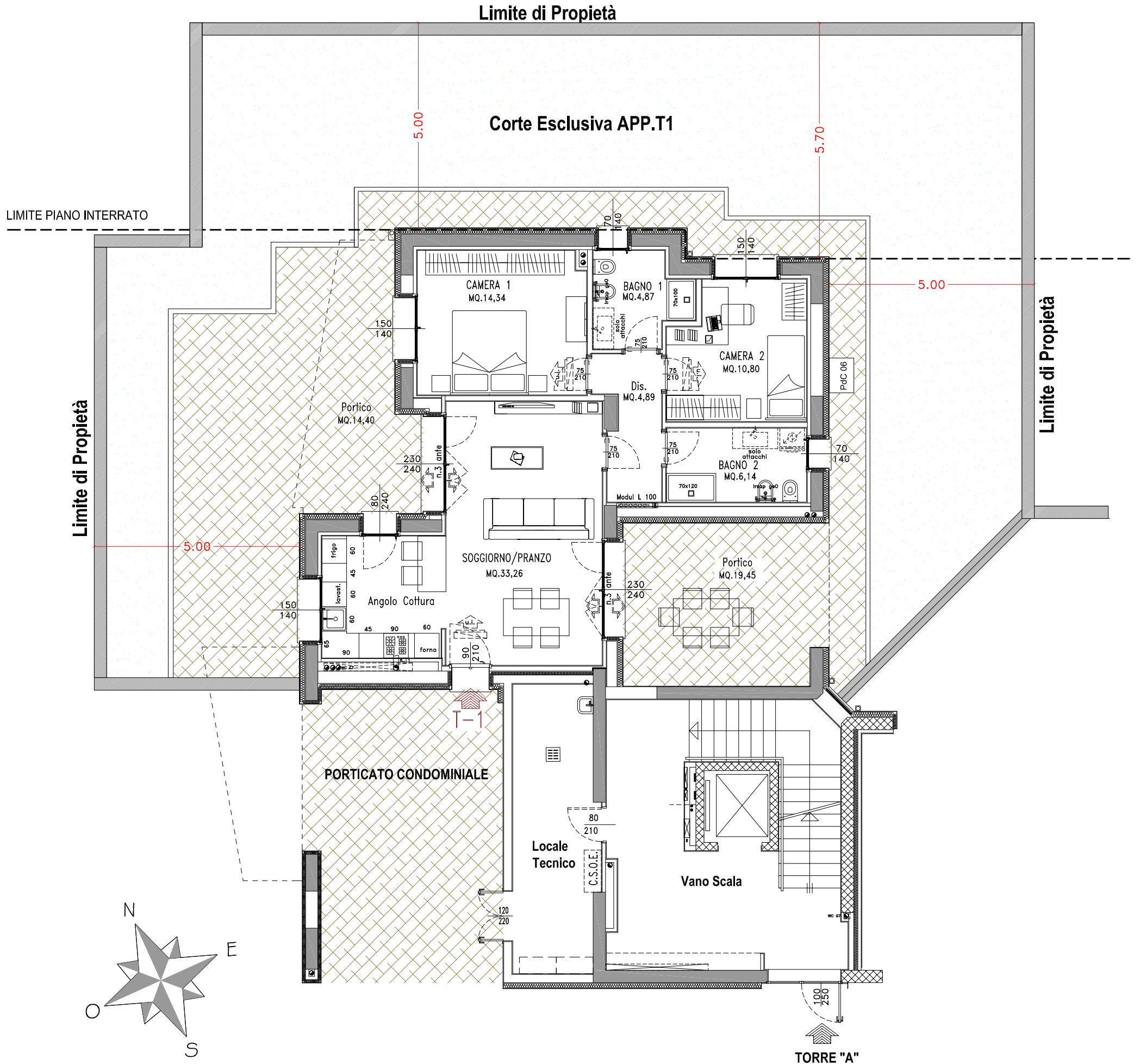


COMUNE DI OZZANO DELL'EMILA (BO)
LE TORRI DI OZZANO [TORRE "A"]
Corso G. Garibaldi, s.n.c.
-PIANO TERRA-

TORRE A-APP.T1
Con Corte Esclusiva

Sup. Utile 74,30Mq circa.

Aggiornamento dell'11/07/2024



1,00 ml. 1,00 ml



Le superfici rappresentate sono puramente indicative.
Futura Costruzioni s.r.l. si riserva la facoltà di apportare in fase esecutiva piccole variazioni dovute a tolleranze pari al +/- 2% ed al dimensionamento di strutture portanti (pilastri), cavedi tecnici e/o condotti.

futura
costruzioni s.r.l.